

令和 3 年度

地球温暖化対策計画・実施状況報告

1 地球温暖化対策事業者の概要

(1) 事業者の類別

類別	(類別の説明)
IV類	I類 A事業所のみを有する特定事業者
	II類 B事業所を有する特定事業者(III類の事業者を除く)
	III類 C事業所を有する特定事業者
	IV類 任意事業者

(2) 地球温暖化対策事業者

事業者名	出雲工業株式会社			
所在地	埼玉県ふじみ野市亀久保1707番地27			
事業者番号	4179			
燃料等使用量の 原油換算の合計量 (前年度)	4	kL/年		
大規模小売店舗面積 (単独で1,500kL未満で延床 面積10,000㎡以上の事業所)			㎡	
産業分類名 (中分類)	06 総合工事業			
分類番号 (中分類)	06			
事業活動の概要	事業内容	事業内容：建設業（舗装工事・一般土木工事一式）		
	区分	企業		
	前年度	資本金	30	百万円
		従業員数	7	人
商標又は商号 (連鎖化事業者のみ)				

（3）県内に設置している事業所

（自動転記）

事業所種別	事業所番号	事業所名	前年度の原油換算エネルギー使用量 (kL)
A、Bテナント等事業所			
A	417900	出雲工業株式会社	4
B、C事業所			
合 計			4

（4）公表方法

○	インターネット利用による公表	ア ド レ ス	https://www.izumokogyo.jp/
	事業所での備え置き (複数可。書ききれない場合は別様としてください)	閲 覧 場 所 1	
		所 在 地 1	
		閲 覧 可 能 時 間 1	
		閲 覧 場 所 2	
		所 在 地 2	
		閲 覧 可 能 時 間 2	
	その他		

（5）公表の担当部署

	名 称 (複数可)	連 絡 先	
		電話番号	E-mailアドレス※
1	総務部	049-262-5115	
2			
3			

※ 事業者のアドレスとする（個人が特定できるアドレスは記入しないこと）

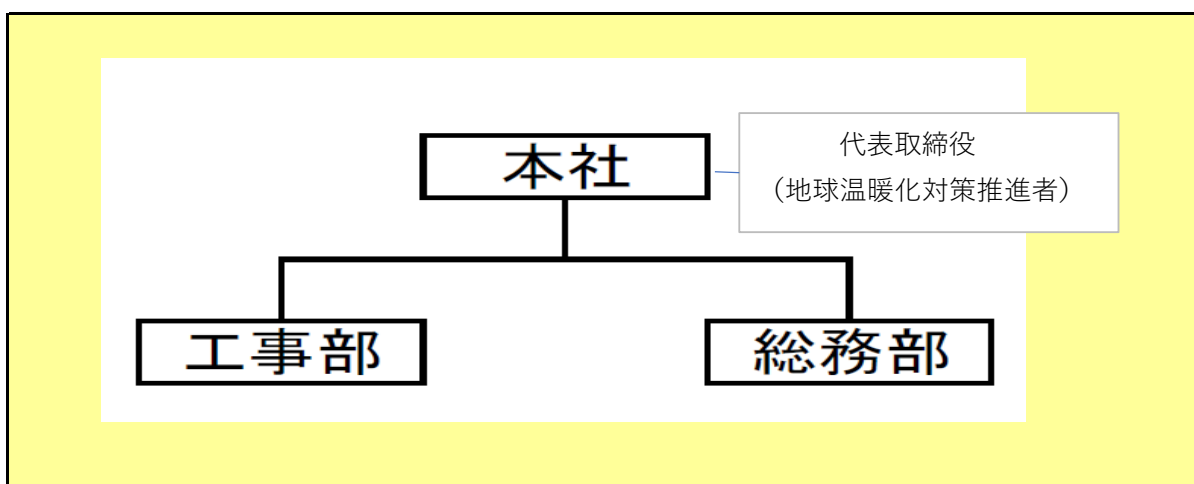
（6）（IV類（任意事業者）のみ記入）県による公表の可否

県による報告書の公表を希望	する
---------------	----

2 地球温暖化対策推進における事業者の基本方針

地球環境保護の大切さ、および事業活動の環境への負荷を十分に認識し、事業活動を通じた地球環境保護を推進します。
 オフィスの省エネルギー・省資源、廃棄物のリサイクル、ならびに消耗品・什器・備品等のグリーン購入を推進します。

3 地球温暖化対策における事業者の推進体制



4 計画期間中における事業者の温室効果ガス排出量（事業所合算）の推移

CO₂換算（t-CO₂）

	令和2年度 (2020年度)	令和3年度 (2021年度)	令和4年度 (2022年度)	令和5年度 (2023年度)	令和6年度 (2024年度)
エネルギー起源CO ₂	7				
その他ガス					
温室効果ガスの計	7				

5 各事業所の計画

別紙 事業所の地球温暖化対策計画・実施状況報告 のとおり

令和 3 年度

事業者番号	4179	事業所番号	417900
-------	------	-------	--------

事業所の地球温暖化対策計画・実施状況報告

1 事業所の概要

(1) 事業所種別

事業所種別	A … 原油換算エネルギー使用量が年間1,500kL未満の事業所(合算)
A	

(2) 事業所及び事業内容

代表事業所名	出雲工業株式会社	前年度における事業所数	1
代表事業所所在地	市区町村	ふじみ野市	
	字・地番	亀久保1707番地27	
当該事業所を含む事業所の名称 (※Bテナント等の場合のみ記入)			
産業分類名(中分類)	06 総合工事業		
分類番号(中分類)	06		
事業活動の概要	事業内容：建設業（舗装工事・一般土木工事一式） 従業員数：7名		

2 事業所の温室効果ガス排出量の削減目標

(1) 第3計画期間の削減目標

計画期間	2	年度	～	6	年度		
削減目標	エネルギー起源CO ₂ (必須)	基準となる排出量	5	t-CO ₂	基準となる原単位	0.7143	t-CO ₂ /人
	その他ガス	平成31年度の原単位0.7143 co ₂ -t/人を基準として令和6年度末までに原単位を毎年1%削減していきます。					

(2) 第4計画期間の削減目標

計画期間	7	年度	～	11	年度	
削減目標	エネルギー起源CO ₂ (必須)	基準となる排出量		t-CO ₂	基準となる原単位	
	その他ガス					

事業所リスト

番号	事業所名	所在地
1	出雲工業株式会社	ふじみ野市亀久保1707番地27
2		
3		
4		
5		
6		
7		
8		
9		
10		
11		
12		
13		
14		
15		
16		
17		
18		
19		
20		
21		
22		
23		
24		
25		

※ 入力欄が足りない場合は、シートの様式を変更せずに、同様式の別ファイルを作成して提出してください。

3 事業所の温室効果ガス排出量

(1) 原油換算エネルギー使用量の推移

原油換算エネルギー 使用量(kL)	計画期間				
	令和2年度 (2020年度)	令和3年度 (2021年度)	令和4年度 (2022年度)	令和5年度 (2023年度)	令和6年度 (2024年度)
	4				

(2) 計画期間の温室効果ガス排出量の推移

CO₂換算 (t-CO₂)

	基準	計画期間				
		令和2年度 (2020年度)	令和3年度 (2021年度)	令和4年度 (2022年度)	令和5年度 (2023年度)	令和6年度 (2024年度)
エネルギー起源CO ₂	5	7				
前年度比 (%)		—				
基準となる排出量に対する削減率 (%)		-40.0				
その他ガス	非エネルギー起源CO ₂					
	メタン					
	一酸化二窒素					
	ハイドロフルオロカーボン					
	パーフルオロカーボン					
	六ふっ化いおう					
	三ふっ化窒素					
温室効果ガスの合計		7				

(3) 計画期間の温室効果ガス排出量原単位の状況（エネルギー起源CO₂）CO₂換算 (t-CO₂/指標)

	基準	計画期間				
		令和2年度 (2020年度)	令和3年度 (2021年度)	令和4年度 (2022年度)	令和5年度 (2023年度)	令和6年度 (2024年度)
エネルギー起源CO ₂ 排出量原単位	0.7143	1.0000				
前年度比 (%)		—				
基準となる原単位に対する削減率 (%)		-40.0				
活動規模の指標	単位	7.00				
従業員数	人					

(4) エネルギー起源CO₂排出量の増減に影響を及ぼす要因の分析

令和2年度 (2020年度)	コロナ対策による換気能力の増強により、CO ₂ 増加の主要因となった。
令和3年度 (2021年度)	
令和4年度 (2022年度)	
令和5年度 (2023年度)	
令和6年度 (2024年度)	

4 温室効果ガスの排出の抑制等に関する措置の計画及び実施状況

No	対 策 の 区 分			対 策 概 要	実施 予定 年度	実施 した 年度	推計 削減量(t) (1年度 当たり)
	区分 番号	区 分 名 称					
		大 区 分	中 区 分				
1	150200	受変電設備、 照明設備、 電気設備	15_照明設備の運用 管理	照明設備の間引き点灯(毎年継続)	R1以前	R1以前	
2							
3							
4							
5							
6							
7							
8							
9							
10							
11							
12							
13							
14							
15							

5 事業者として実施した対策の内容及び対策実施状況に関する自己評価

A事業所

（※希望者のみ記載）

自由記述欄

